

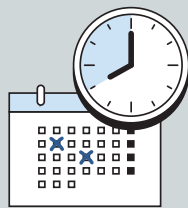
Was erwartet mich beim E-Learning auf WissKomm-Campus.de?

Der WissKomm-Campus ist die E-Learning-Plattform des Nationalen Instituts für Wissenschaftskommunikation (NaWik gGmbH). Mit unseren E-Learning-Kursen stärken wir Sie für Ihre Wissenschaftskommunikation mit Öffentlichkeit und Medien und bieten Ihnen die Möglichkeit zur Vertiefung von bereits vorhandenen Grundlagen.

Die Vorteile auf einen Blick



Für Wissenschaftler:innen,
Kommunikator:innen und
Studierende aller Karrierestufen



Flexible Integration in
Ihren persönlichen Alltag



Teilnahmebescheinigung
nach erfolgreicher Teilnahme
inkl. Abschlusstest

So funktioniert's:

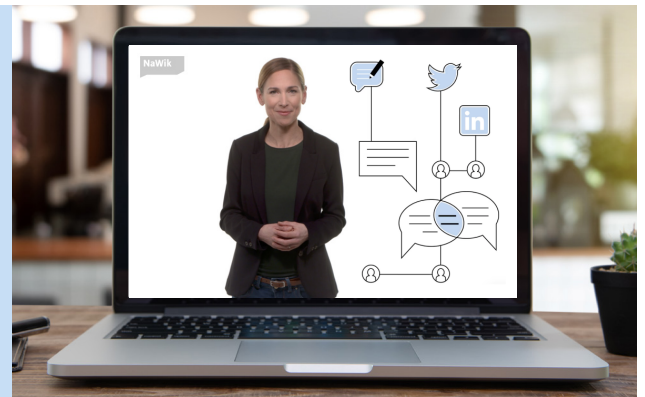
- 1 Wählen Sie Ihren Kurs auf wisskomm-campus.de und legen Sie ihn in den Warenkorb.
- 2 Im Rahmen des Kaufprozesses legen Sie Ihr persönliches Konto an.
- 3 Los geht's!

Es handelt sich um eine browserbasierte Anwendung. Sie benötigen keine weitere Software.

Soziale Medien in der Wissenschaftskommunikation

Der E-Learning-Kurs „Soziale Medien in der Wissenschaftskommunikation“ führt nach einem allgemeinen Überblick zu typischen Merkmalen konkret in Nutzung, Zielgruppen oder Stile einzelner Sozialer Medien ein.

Praktische Übungen verdeutlichen die Spezifika der einzelnen Sozialen Netzwerke und legen so das Fundament für die Entwicklung einer eigenen Social-Media-Strategie. Der Kurs beschäftigt sich auch mit potenziellen Anfeindungen im Netz und gibt konkrete Handreichungen im Umgang damit.

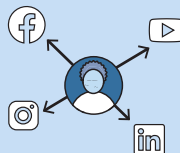


Nach Registrierung steht Ihnen der Kurs für sechs Monate zur Verfügung. Innerhalb dieses Zeitraums kann der Kurs zeitlich und örtlich flexibel durchgeführt werden.

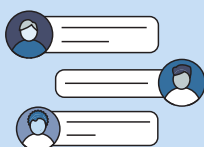
Vermittelte Kompetenzen und Lernziele



Einführung in typische Funktionen, Besonderheiten und Zielgruppen Sozialer Medien



Orientierung bei der Medienauswahl und Zielsetzung



Ideenentwicklung für effiziente Kommunikation online



Handreichungen für den Umgang bei Angriffen im Netz

- Dauer: 4 Stunden*
- Umfang: 6 Module mit vielfältigen Inhalten: Animationen, Videos und Quizfragen
- 75 € pro Zugang
- derzeit auf Deutsch verfügbar
- Inklusive zentraler Bestandteile des Grundlagenkurses Wissenschaftskommunikation

*Die Dauer erhöht sich durch die Nutzung der integrierten Module aus dem Grundlagenkurs.