

## Was erwartet mich beim E-Learning auf WissKomm-Campus.de?

Der WissKomm-Campus ist die E-Learning-Plattform des Nationalen Instituts für Wissenschaftskommunikation (NaWik gGmbH). Mit unseren E-Learning-Kursen stärken wir Sie für Ihre Wissenschaftskommunikation mit Öffentlichkeit und Medien und bieten Ihnen die Möglichkeit zur Vertiefung von bereits vorhandenen Grundlagen.

## Die Vorteile auf einen Blick



Für Wissenschaftler:innen,  
Kommunikator:innen und  
Studierende aller Karrierestufen



Flexible Integration in  
Ihren persönlichen Alltag

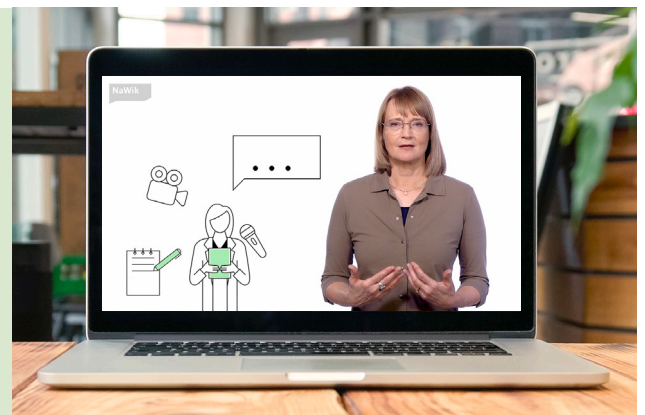


Teilnahmebescheinigung  
nach erfolgreicher Teilnahme  
inkl. Abschlusstest

## Grundlagen der Wissenschaftskommunikation

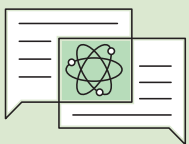
Die „Grundlagen der Wissenschaftskommunikation“ ermöglichen Wissenschaftler:innen und Kommunikator:innen einen Einstieg in die Wissenschaftskommunikation mit Öffentlichkeit und Medien. In diesem Basiskurs stehen Themen wie Dimensionen der Wissenschaftskommunikation, das Wechselspiel der Akteure und Zielgruppen oder der Umgang mit Medien im Mittelpunkt.

Die Lerneinheiten bauen modular aufeinander auf. Die Inhalte sind abwechslungsreich unter Einbindung von Animationen, Videos und Quizfragen gestaltet.



Nach Registrierung steht Ihnen der Kurs sechs Monate zur Verfügung. Innerhalb dieses Zeitraums kann der Kurs zeitlich und örtlich flexibel durchgeführt werden.

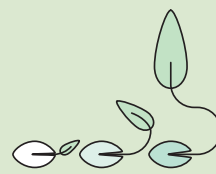
## Vermittelte Kompetenzen und Lernziele



Kenntnisse zu den Dimen-  
sionen der Wissenschafts-  
kommunikation



Reflexion der Akteure, ihrer  
Rollen und Interaktionen



Aufbau und Festigung  
von Kernkompetenzen



Dauer: 8 Stunden



Umfang: 14 Module mit vielfältigen  
Lerninhalten: Animationen, Videos  
und Quizfragen



50 € pro Zugang



Sprachen: Deutsch/Englisch  
(Wechsel jederzeit möglich)